

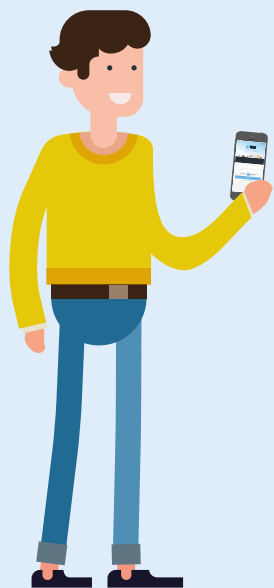
Territoire concerné

Transport à la Demande, votre avis compte!



Exprimez-nous vos besoins de mobilités !

Pour accompagner le développement de solutions de transport adaptées à votre territoire, la Communauté d'Agglomération de l'Étampois Sud-Essonne et Île-de-France Mobilités vous proposent de participer à cette **enquête**.



AGGLO
Étampois
Sud-Essonne

île de France
mobilités

Merci de décrire ci-dessous vos 2 principaux déplacements habituels. Ne rien mettre si vous ne vous déplacez pas. Un déplacement est un aller-retour pour un motif particulier.



Déplacement n°1

1/ Votre motif de déplacement

- Travail Études Achats Visites / sorties
- Accompagnement Démarches (administratives, santé) Loisirs

2/ La commune de départ

.....

3/ La commune de destination

.....

4/ Le lieu sur lequel vous vous rendez (supermarché, mairie, centre-ville...)

.....

.....

5/ Le jour du déplacement (plusieurs réponses possibles)

- Lundi Mardi Mercredi Jeudi Vendredi
- Samedi Dimanche

6/ La fréquence de déplacement

- Tous les jours Au moins une fois par semaine
- Moins d'une fois par semaine

7-8/ La période horaire de déplacement

7/ Trajet aller

- 5h30 - 9h00 9h00 - 12h00 12h00 - 17h00
- 17h00 - 20h00 Au-delà de 20h00 Horaires variables entre 9h00 et 17h00

8/ Trajet retour

- 5h30 - 9h00 9h00 - 12h00 12h00 - 17h00
- 17h00 - 20h00 Au-delà de 20h00 Horaires variables entre 9h00 et 17h00

9/ Votre mode de déplacement (si vous utilisez plusieurs modes de transport, veuillez cocher toutes les cases correspondantes)

- Voiture / deux-roues (conducteur) Vélo Marche
- Voiture / deux-roues (passager) Bus Train / métro

10/ Pour ce déplacement, merci d'indiquer si vous vous rendez ou passez par le(s) lieu(x) suivant(s)

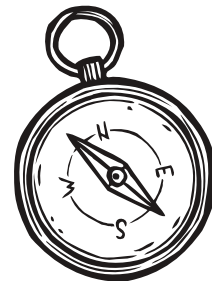
- Base de loisirs d'Étampes Centre hospitalier d'Étampes
- Centre commercial Carrefour d'Étampes Gare d'Angerville
- Gare d'Étampes Gare de Monnerville Gare de Guillevall

11/ Seriez-vous prêt(e) à faire certains de ces déplacements en Transport À la Demande (TAD) si celui-ci est mis en place

- Oui Non

Si oui, pour quelles raisons ?

- Economie budgétaire Attrait pour le service sur réservation
- Economie de temps Aspect environnemental



Déplacement n°2

12/ Votre motif de déplacement

- Travail Études Achats Visites / sorties
- Accompagnement Démarches (administratives, santé) Loisirs

13/ La commune de départ

.....

14/ La commune de destination

.....

15/ Le lieu sur lequel vous vous rendez (supermarché, mairie, centre-ville...)

.....

.....

16/ Le jour du déplacement (plusieurs réponses possibles)

- Lundi Mardi Mercredi Jeudi Vendredi
- Samedi Dimanche



17/ La fréquence de déplacement

- Tous les jours Au moins une fois par semaine
 Moins d'une fois par semaine

18-19/ La période horaire de déplacement

18/ Trajet aller

- 5h30 - 9h00 9h00 - 12h00 12h00 - 17h00
 17h00 - 20h00 Au-delà de 20h00 Horaires variables entre 9h00 et 17h00

19/ Trajet retour

- 5h30 - 9h00 9h00 - 12h00 12h00 - 17h00
 17h00 - 20h00 Au-delà de 20h00 Horaires variables entre 9h00 et 17h00

20/ Votre mode de déplacement (si vous utilisez plusieurs modes de transport, veuillez cocher toutes les cases correspondantes)

- Voiture / deux-roues (conducteur) Vélo Marche
 Voiture / deux-roues (passager) Bus Train / métro

21/ Pour ce déplacement, merci d'indiquer si vous vous rendez ou passez par le(s) lieu(x) suivant(s)

- Base de loisirs d'Étampes Centre hospitalier d'Étampes
 Centre commercial Carrefour d'Étampes Gare d'Angerville
 Gare d'Étampes Gare de Monnerville Gare de Guillerval

22/ Seriez-vous prêt(e) à faire certains de ces déplacements en Transport à la Demande (TAD) si celui-ci est mis en place

- Oui Non

Si oui, pour quelles raisons ?

- Economie budgétaire Attirat pour le service sur réservation
 Economie de temps Aspect environnemental

Le TAD

23/ Existe-t-il un déplacement que vous ne pouvez pas réaliser aujourd'hui et que vous souhaiteriez réaliser en TAD

- Oui Non (si non, passez à la question 35)

24/ Si oui, votre motif de déplacement

- Travail Études Achats Visites / sorties
 Accompagnement Démarches (administratives, santé) Loisirs

25/ La commune de départ

.....

26/ La commune de destination

.....

27/ Le lieu sur lequel vous vous rendez (supermarché, mairie...)

.....

.....

28/ Le jour du déplacement (plusieurs réponses possibles)

- Lundi Mardi Mercredi Jeudi Vendredi
 Samedi Dimanche

29/ La fréquence de déplacement

- Tous les jours Au moins une fois par semaine
 Moins d'une fois par semaine

30-31/ La période horaire de déplacement

30/ Trajet aller

- 5h30 - 9h00 9h00 - 12h00 12h00 - 17h00
 17h00 - 20h00 Au-delà de 20h00 Horaires variables entre 9h00 et 17h00

31/ Trajet retour

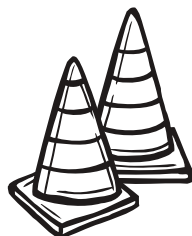
- 5h30 - 9h00 9h00 - 12h00 12h00 - 17h00
 17h00 - 20h00 Au-delà de 20h00 Horaires variables entre 9h00 et 17h00

32/ Pour ce déplacement, merci d'indiquer si vous vous rendez ou passez par le(s) lieu(x) suivant(s)

- Base de loisirs d'Étampes Centre hospitalier d'Étampes
 Centre commercial Carrefour d'Étampes Gare d'Angerville
 Gare d'Étampes Gare de Monnerville Gare de Guillerval

33/ Avez-vous déjà utilisé un service TAD

- Oui Non



34/ Seriez-vous prêt à utiliser un service TAD si celui-ci est mis en place sur votre territoire

Oui Non

Si non, pour quelles raisons ?

- Système de réservation trop contraignant
- Le TAD n'est pas adapté à mes déplacements
- Perte de temps par rapport au système actuel
- Autre

VOUS

35/ Quelle est votre commune de résidence

.....

36/ Votre sexe

Féminin Masculin

37/ Quelle est votre tranche d'âge

- Moins de 12 ans
- Entre 12 et 17 ans
- Entre 18 et 24 ans
- Entre 25 et 59 ans
- Entre 60 et 69 ans
- Supérieur à 70 ans

38/ Quelle est votre situation actuelle

- Au foyer
- Chômage
- Retraite
- En emploi
- Autre
- Études : Primaire Collège Lycée
- Études supérieures

39/ Quel est votre numéro de téléphone(*)

.....

(*) Le numéro de téléphone est demandé pour vérification potentielle des enquêtés dans une durée de X jours après la fin de l'enquête. Après ce laps de temps, aucun numéro ne sera conservé. Aucun démarchage n'aura lieu via ce numéro de téléphone. (Voir RGPD)



La **Communauté d'Agglomération de l'Étampois Sud-Essonne**

&

Île-de-France Mobilités vous remercient
d'avoir pris le temps
de répondre à cette enquête !

Complétez, découpez et renvoyez ou déposez
à la Communauté d'Agglomération,
76 rue Saint-Jacques 91150 ÉTAMPES

Vous pouvez également l'adresser par courrier électronique à contact@caese.fr.

